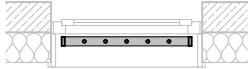
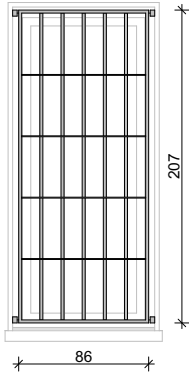
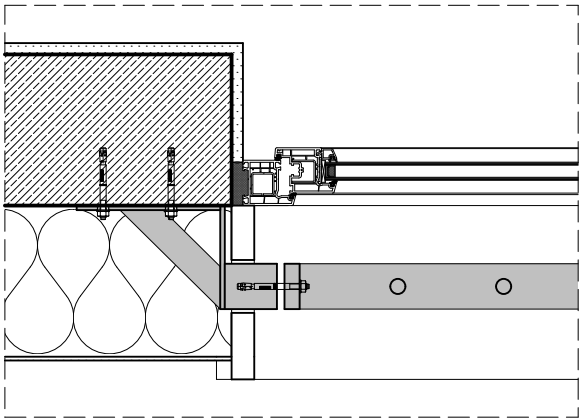


ZESTAWIENIE KRAT OKIENNYCH - PAWILON H	
ID	K1
ILOŚĆ	4 szt.
WYMIARY	86 x 207
RZUT	
WIDOK	
KOLOR	RAL 7035
KONSTRUKCJA	PRĘTY STALOWE $\varnothing 20$ mm, ROZSTAW max 12 cm PŁASKOWNIKI STALOWE 6x45 mm, ROZSTAW max 40 cm RAMA Z PROFILU KĄTOWEGO, CEOWEGO LUB ZAMKNIĘTEGO



SCHEMAT MONTAŻU KRATY OKIENNEJ

DELTOID

pracownia architektoniczna

ul. Miodowa 8, 42-289 Woźniki

deltoid

Nazwa inwestycji:

BUDOWA WIND OSOBOWYCH W PAWILONIE H I W BUDYNKU K WRAZ Z PODJAZDAMI

Inwestor:

WOJEWÓDZKI SZPITAL NEUROPSYCHIATRYCZNY IM. DR. EMILA CYRANA,  
UL. GRUNWALDZKA 48, 42-700 LUBLINIEC

A

R

C

H

I

T

E

K

T

U

R

A

Projektował:

M. Wręczycki

nr uprawnień

19/SLOKK/2015

podpis

Sprawdził:

nr uprawnień

podpis

Opracował:

M. Wręczycki

Faza:

PT

Skala:

1:50, 1:10

Data:

PAŹDZIERNIK 2024

Format druku:

A4

Rewizja.

-

Temat rysunku:

ZESTAWIENIE KRAT OKIENNYCH PAWILON H

Nr Rys.

AH13

Projekt wykonany jest na podstawie norm i przepisów budowlanych obowiązujących w dniu jego ukończenia i chroniony jest ustawą z dnia 4 lutego 1994r. o prawie autorskim i prawach pokrewnych.  
 Wszystkie prawa autorskie dotyczące tego rysunku są własnością pracowni projektowej DELTOID. Niniejszy rysunek jest wydany pod warunkiem iż nie będzie kopiowany, ani udostępniany.  
 Nie należy odmierzać wymiarów z rysunku ani też używać go jako szablonu. Przed przystąpieniem do prac budowlanych wszystkie wymiary sprawdzić w naturze. W przypadku stwierdzenia niezgodności należy zwrócić się do projektanta.